

# Portafolio de servicios

Personas 

Seguridad 

Experiencia 

Innovación 



# Quienes Somos

Más de 50 años de experiencia nos respaldan.

Somos especialistas en operaciones logísticas para el sector industrial y forestal, entregando soluciones confiables y de alto rendimiento.

Nuestra trayectoria abarca rubros como el forestal, siderúrgico e industrial a lo largo de todo Chile, siempre con un compromiso inquebrantable: superar la expectativas de cada cliente.

Priorizamos la seguridad operacional, el mantenimiento mecánico y la supervisión constante, asegurando procesos eficientes y resultados de excelencia.

**+400**  
personas

**+260**  
máquinas

**4**  
regiones  
diferentes

**4**  
unidades de  
negocio





## Objetivo

Ofrecer un servicio que supere ampliamente las expectativas de nuestros clientes.

## Misión

Entregar un servicio logístico integral de personas que operan maquinas en el sector forestal-industrial, orientados a la satisfacción del cliente, asegurando la excelencia en cada una de nuestras operaciones.

## Visión

Ser una de las empresas pioneras de servicios logísticos dentro del sector forestal-industrial, asegurando la satisfacción de nuestros clientes a través de actividades sustentables y seguras, con orientación a las personas y medio ambiente.

# Valores

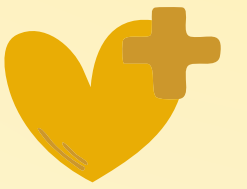
## Seguridad y medio ambiente

Nos comprometemos a proteger la seguridad de nuestros colaboradores. Trabajamos en preservar el medio ambiente, promoviendo prácticas sostenibles que reduzcan el impacto ambiental.



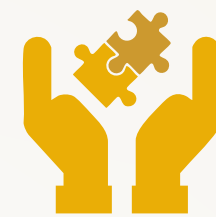
## Actitud positiva

Creemos firmemente que la actitud positiva es el catalizador del cambio y el punto de partida para abordar los desafíos que como equipo nos proponemos. Con una mentalidad optimista, construimos equipos unidos y basados en las buenas relaciones.



## Integridad

Actuamos con honestidad y respeto, tomando decisiones éticas que construyan confianza y reflejen nuestra esencia como organización.



## Excelencia

Nos comprometemos a desarrollar nuestras actividades de manera innovadora y responsable, para lograr la excelencia en todo lo que hacemos.



# Indicadores y Certificaciones

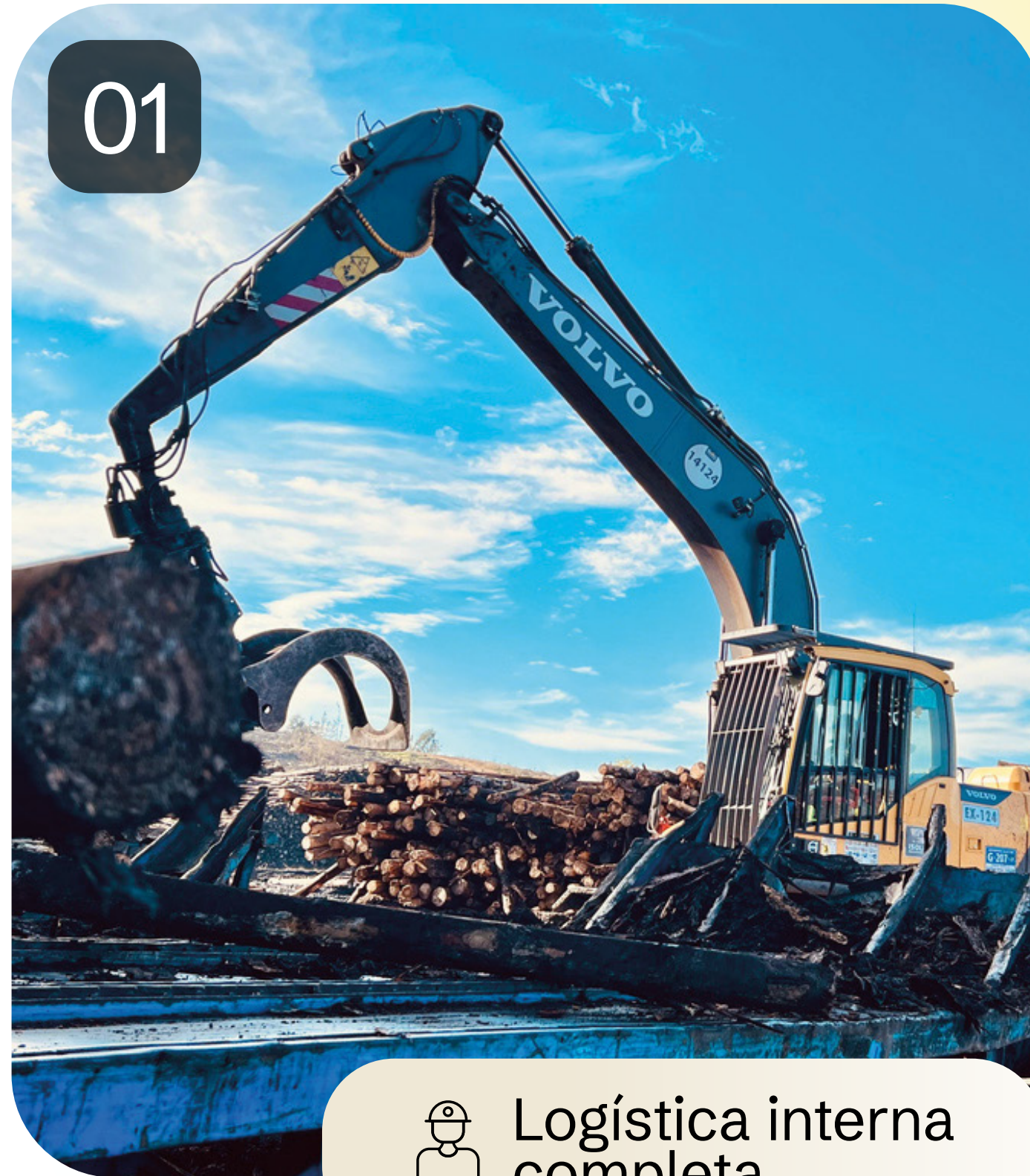
Indicadores de seguridad (10/2024 a 09/2025)		Corma (2023)
HH	1.071.630	-
Promedio de trabajadores	425,25	-
Tasa de siniestralidad por Inc. Temporal (TS)	0	21,83
Factor de siniestralidad por Inv. y Muertes	0	-
Índice de accidentabilidad (IA)	0	0,61
Índice de Gravedad (IG)	0	110,13
Índice de Frecuencia (IF)	0	3,06

Índice de gravedad		Índice de Frecuencia	
Clasificación		Clasificación	
World Class	$0 \leq IG \leq 10$	World Class	$0 \leq IF \leq 1$
Superior	$10,1 \leq IG \leq 100$	Superior	$1,1 \leq IF \leq 10$
Estandar	$100,1 \leq IG \leq 500$	Estandar	$10,1 \leq IF \leq 20$
Alerta	$500,1 \leq IG \leq 1000$	Alerta	$20,1 \leq IF \leq 100$
No Aceptable	$1000,1 \leq IG \leq \text{más}$	No Aceptable	$100,1 \leq IF \leq \text{más}$



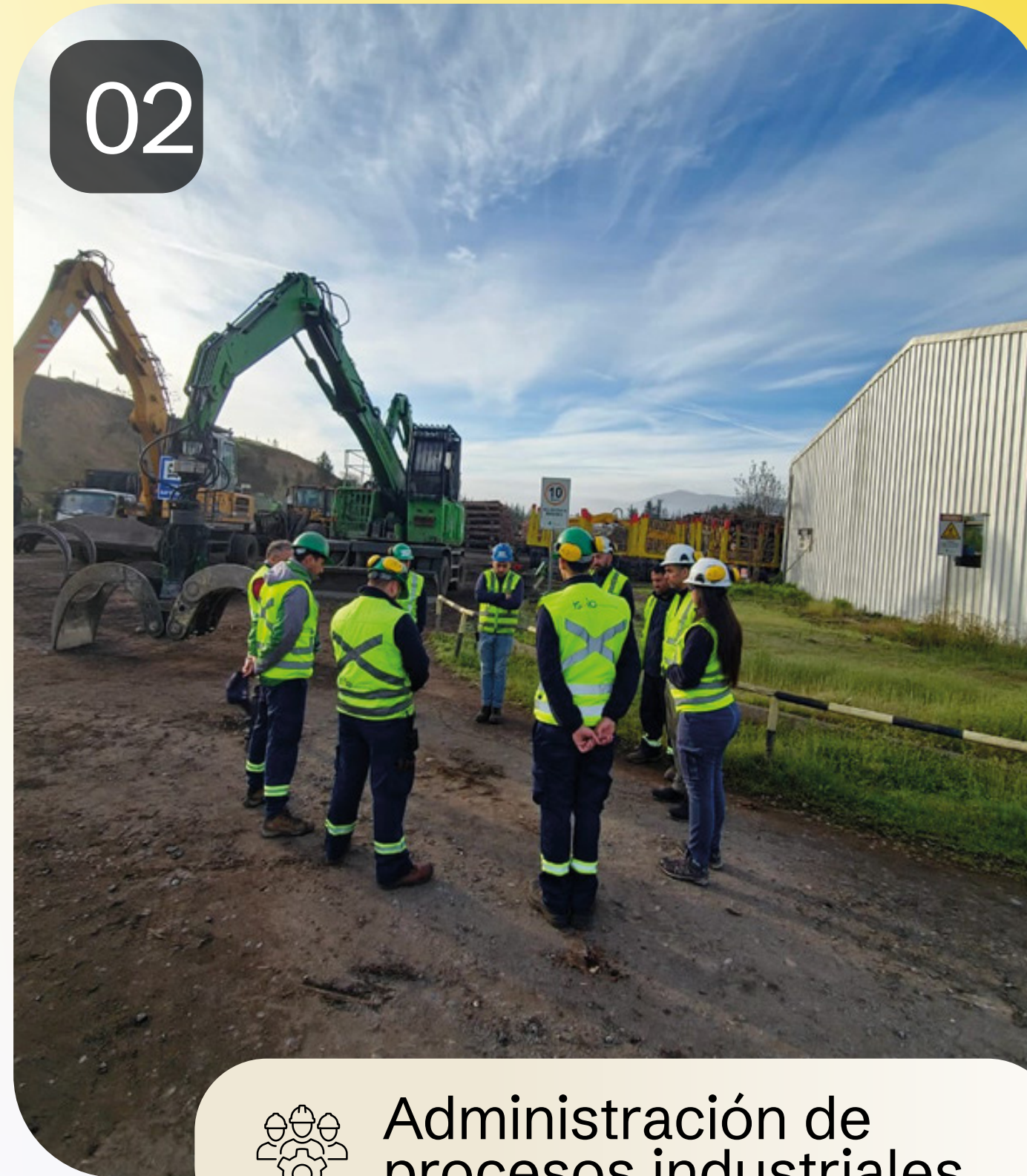
# Nuestros Servicios

01



Logística interna  
completa

02



Administración de  
procesos industriales

03



Movimiento de  
volumen a granel

# Nuestros Servicios

04



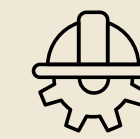
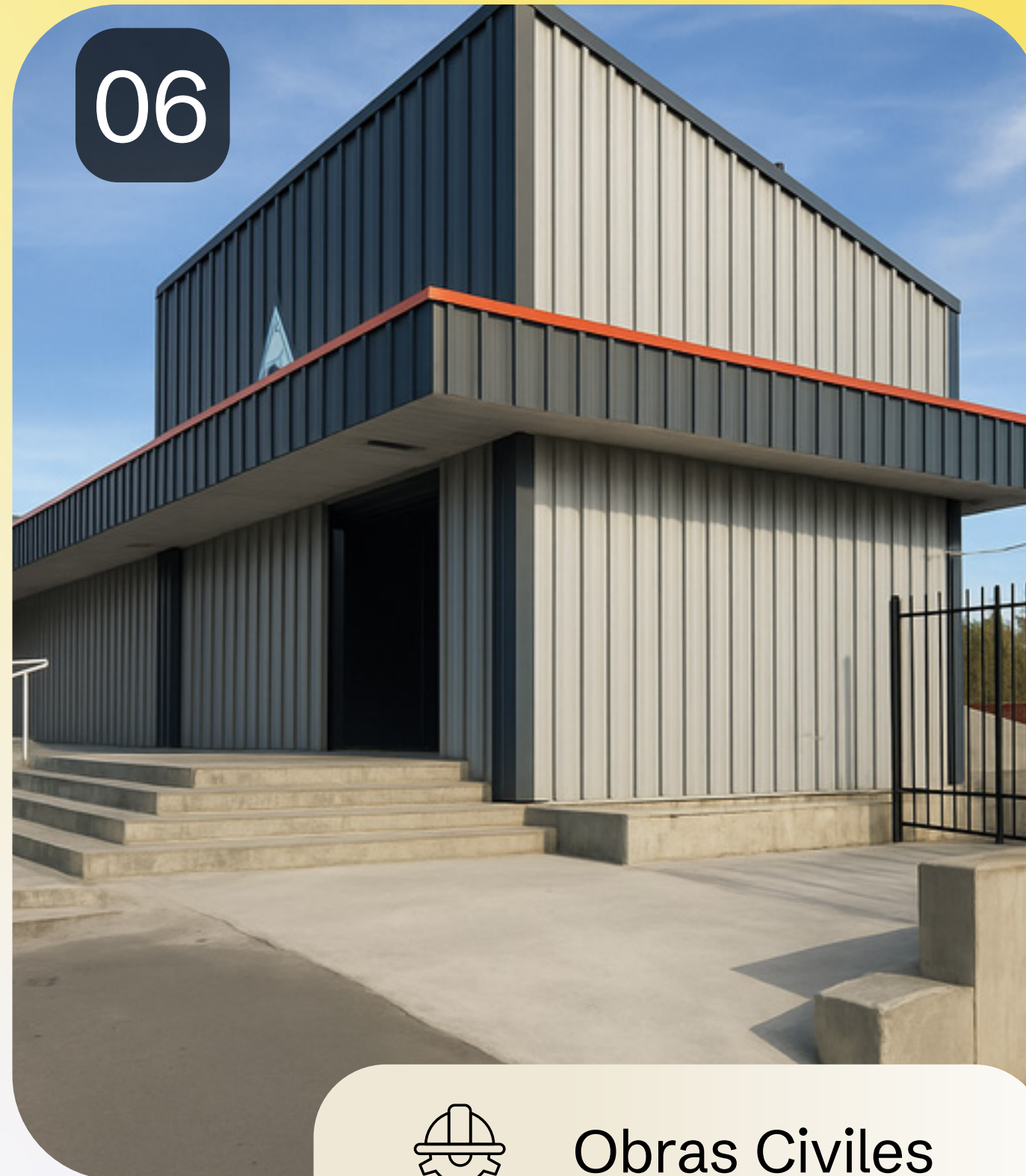
Arriendo de  
maquinaria spot

05



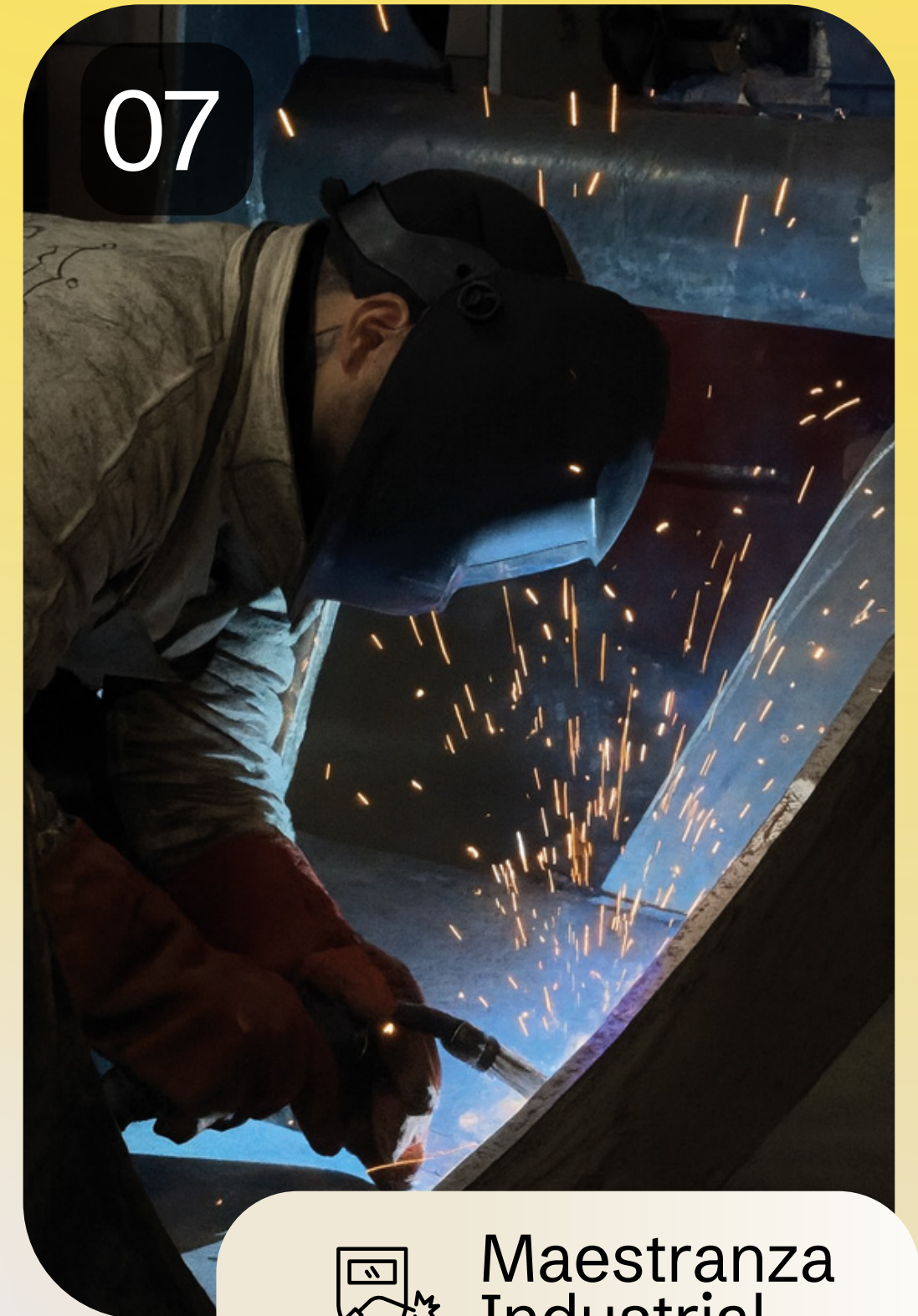
Fabricación de  
flexibles hidráulicos

06



Obras Civiles

07



Maestranza  
Industrial

01

# Logística interna completa

- Recepción de productos
- Descarga de mercancías
- Clasificación de productos
- Preparación de productos
- Acopio de materiales
- Servicio de inventario
- Control de inventario

- Recuperación de productos
- Lavado de maquinaria
- Armado de paquetes
- Pesaje de productos
- Consolidado de productos
- Despacho de producto terminado

02

# Administración de Procesos Industriales

- Recepción de productos
- Descarga de mercancías
- Clasificación de productos
- Preparación de productos
- Acopio de materiales
- Servicio de inventario
- Control de inventario

- Recuperación de productos
- Lavado de maquinaria
- Armado de paquetes
- Pesaje de productos
- Consolidado de productos
- Despacho de producto terminado



# Movimiento de Volúmenes a Granel

- Salud y seguridad en el trabajo
- Planificación
- Abastecimiento
- Operaciones
- Mantención
- Procesos administrativos
- Cumplimiento Cliente

04

# Arriendo de Maquinaria Spot

- Transporte de material a granel en Tolva
- Porteo de material con remolque
- Traslado de equipos en Cama Baja
- Control de Polvo y Humectación de Vías
- con Camión Aljibe
- Prevención y Respuesta Inicial ante
- Incendios con Camión Aljibe

05

# Fabricación de Flexibles Hidráulicos

- Fabricación de flexibles hidráulicos y termoplásticos para maquinaria pesada a medida.
- Entrega de acoples, fittings hidráulicos, cubre mangueras e insumos hidráulicos de alta calidad.
- Despacho directo a sus instalaciones.



06

# Obras Civíles

- Obras de Espacios Públicos e Infraestructura Comunitaria.
- Obras de Construcción.
- Proyectos de Ingeniería Acústica, incluyendo fabricación, montaje y mejoras.



07

# MAESTRANZA INDUSTRIAL

- Mantenimiento preventivo de maquinaria pesada.
- Reparación de maquinaria pesada.
- Fabricación de piezas y componentes.
- Rehabilitación de equipos antiguos.
- Montaje y desmontaje de maquinaria.
- Calibración de equipos.
- Pruebas y puesta en marcha.
- Asesoría técnica y capacitación.

# Nuestros Clientes



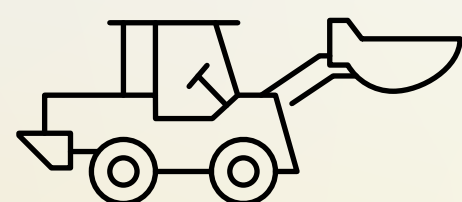
# Nuestra Flota



**+275**  
Equipos

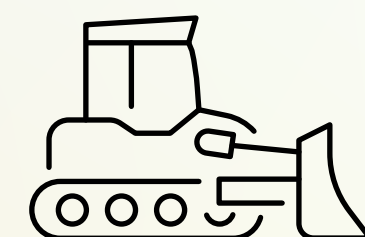


**+10MM**  
En activos de  
maquinaria



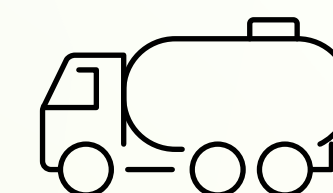
x66

Cargadores Frontales



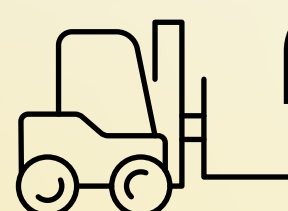
x1

Motoniveladora



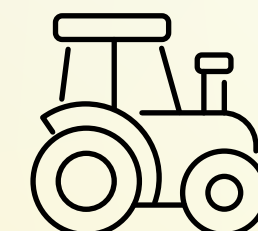
x1

Camión Surtidor



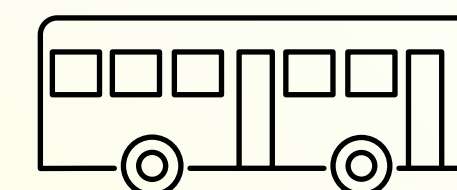
x145

Grúa Horquillas



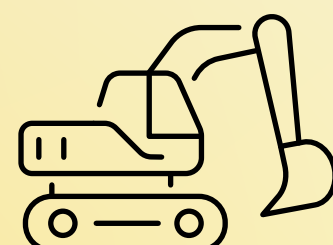
x4

Tractores



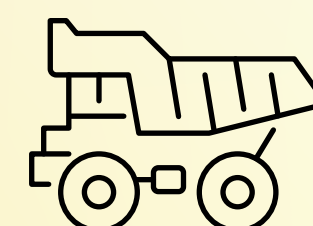
x1

Bus



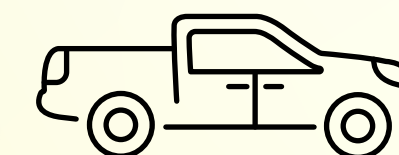
x18

Grúa Excavadora



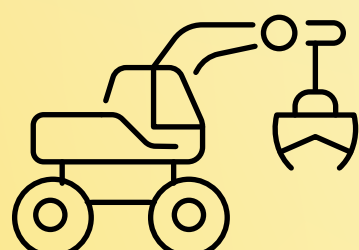
x9

Camiones



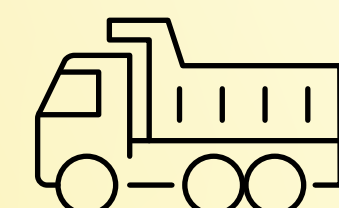
x25

Camionetas



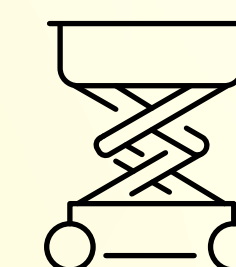
x6

Grúa Manipuladora



x3

Camión Ampliroll



x1

Alzahombre



# is@la

**Tu Socio Estratégico**

---